

POUZDAN I BEZBEDAN CRNO-BELI A4 ŠTAMPAČ KOJI PRUŽA VISOKU POSLOVNU PRODUKTIVNOST.

Dizajniran da podrži male i srednje kancelarije i radne grupe u svim potrebama za štampom.

imageFORCE 1643P



VELIKA PRODUKTIVNOST

Brzo pokretanje i štampanje, uz fleksibilnu konfiguraciju sa opcijama proširivog kapaciteta papira za podršku visokoj poslovnoj produktivnosti.

POUZDANA BEZBEDNOST

Zaštitite poslovanje najnovijim bezbednosnim funkcijama, uključujući bezbednosne postavke koje preporučuje mašinsko učenje (AI), a koje pomažu u zaštiti uređaja, mreže i svih osetljivih podataka.

PODRŠKA ODRŽIVOSTI

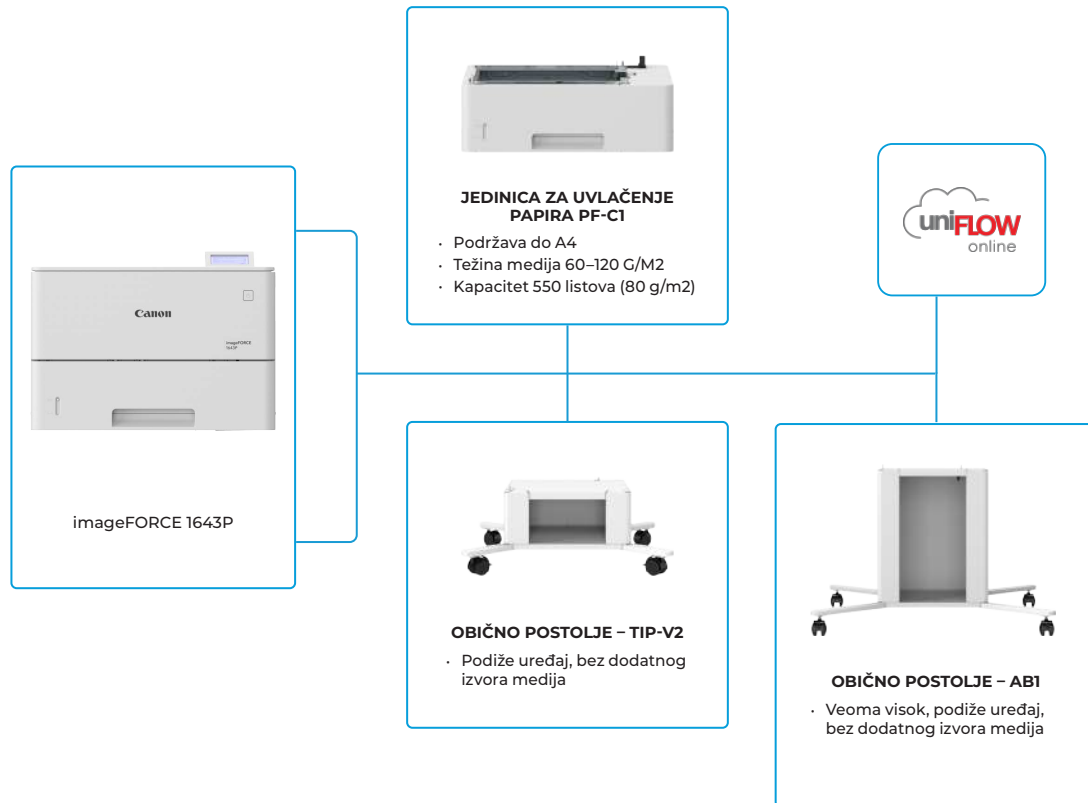
Unapredite napore u pogledu održivosti uređajima koji su izrađeni od do 10% recikliranih materijala i sadrže tehnologije kao što je toner sa niskom tačkom topljenja, za smanjenje potrošnje energije.

DOKAZANA POUZDANOST

Kompaktna ali sposobna, ova najnovija generacija tržišno dokazanih uređaja pruža izvanrednu pouzdanost i performanse za svakodnevnu produkciju visokokvalitetne štampe.

imageFORCE 1643P

OPCIJE GLAVNE KONFIGURACIJE



Ova jednostavna konfiguracija predstavlja samo ilustraciju. Kompletnu listu opcija i tačne veze kompatibilnosti, potražite [u onlajn konfiguratoru proizvođača](#).

GLAVNA JEDINICA	
Tip mašine	A4 monohromatska laserska štampa
Osnovne funkcije	Štampanje
Procesor	1,6 GHz procesor sa dva jezgra i 800 MHz procesor sa jednim jezgrom
Kontrolna tabla	LCD ekran sa 5 redova, 5 LED indikatora (na mreži, spremno, poruka, zadatak i ušteda energije), dugmad, numerička tastatura sa 10 tastera
Memorija	RAM: 2 GB
Skladištenje	eMMC 32 GB eMMC
Interfejs	MREŽA Standardno: 1000Base-T/100Base-TX/10Base-T Bežični LAN (IEEE 802.11b/g/n) OSTALO USB 2.0 (host) x 1, USB 2.0 (uređaj) x 1
Ulazni kapacitet papira (A4, 80 g/m ²)	Standardno: 650 listova Jedno višenamensko ležište za 100 listova Jedna kasetna za papir kapaciteta 550 listova Maksimalno: 2.300 listova (uz jedan mehanizam za uvlačenje papira PF-Clx3)
Izlazni kapacitet papira (A4, 80 g/m ²)	150 listova
Podržani tipovi medija	Višenamensko ležište: tanak, običan, recikliran, u boji, težak, za povezivanje, nalepnica, memorandum, koverta Kaseta za papir: tanak, običan, recikliran, u boji, težak, za povezivanje, memorandum
Podržane veličine medija	Višenamensko ležište: Standardna veličina: A4, A5, A5R, A6, B5 Prilagođena veličina: 76,2 x 127 mm do 216 x 355,6 mm Koverte: COM10 No.10, Monarch, DL, ISO-C5 Prilagođena veličina koverte: 76,2 x 127 mm do 216 x 355,6 mm Kaseta za papir: Standardna veličina: A4, A5, A5R, A6, B5 Prilagođena veličina: 105 x 148 mm do 216 x 355,6 mm
Podržane težine medija	Višenamensko ležište: 60 do 200 g/m ² Kaseta za papir: 60 do 120 g/m ² Obostrano: 60 do 120 g/m ²
Vreme zagrevanja	22 s ili manje Iz režima mirovanja: 4 s ili manje
Dimenzije (Š x D x V)	409 x 376 x 275 mm
Prostor za instalaciju (Š x D)	609 x 867 mm
Težina*	Približno 16 kg
*uključujući standardni toner	
SPECIFIKACIJE ŠTAMPE	
Brzina štampanja (crno-belo i u boji)	1-strano: do 43 ppm (A4), do 65,2 ppm (A5 položeno) 2-strano: do 36 ipm (A4)
Rezolucija štampe (tpi)	Do 1200 x 1200
Jezici za opisivanje strana	Standardno: UFR II, PCL6, PCL5*, Adobe® PostScript®3™ *Podržane su samo komande. Potreban je upravljački program treće strane ili mogućnost direktnog štampanja iz aplikacije.
Direktno štampanje	Podržani tipovi datoteka: PDF, TIFF/JPEG, XPS (sa USB memorije, mrežne lokacije)
Štampanje sa mobilnih uređaja i iz informatickog oblaka	AirPrint, Mopria, IPP Everywhere, Canon PRINT, uniFLOW Online, Universal Print
OS Standardno štampanje	Android / Windows® 10 / Windows® 11 / Chrome OS / macOS (11.2.2 ili noviji) / iOS (15.2 ili noviji) / iPadOS
Fontovi	PS fontovi: 136 Roman PCL fontovi: 93 Roman, fontovi za bar-kodove* * Zahteva opcioni Komplet za štampanje bar-kodova – D1.
Funkcije štampe	Bezbedno štampanje, bezbedni vođeni žig, zaglavlje/podnožje, raspored stranice, dvostrano štampanje, mešane veličine/orijentacije papira, redukcija tonera, štampanje postera, štampanje sa nametnutim zadržavanjem, štampanje datuma, zakazivanje štampanja, štampanje pomoću virtuelnog štampača
Operativni sistem	UFR II: Windows® 10 / 11 / Server 2016 / Server 2019 / Server 2022 / Server 2025, macOS (10.15 ili noviji) PCL: Windows® 10 / 11 / Server 2016 / Server 2019 / Server 2022 / Server 2025 PS: Windows® 10 / 11 / Server 2016 / Server 2019 / Server 2022 / Server 2025, macOS (10.15 ili noviji) PPD: Windows® 10/11, macOS (10.15 ili noviji) Od decembra 2025.

SPECIFIKACIJE BEZBEDNOSTI	
Kontrola potvrde identiteta i pristupa	Potvrda identiteta korisnika (prijavlivanje korisničkim imenom i lozinkom*), potvrda identiteta pomoću ID-a odeljenja (prijavlivanje pomoću ID-a odeljenja i PIN-a, prijavljivanje na nivou funkcije), uniFLOW Online (prijavlivanje pomoću PIN-a, prijavljivanje slikom, prijavljivanje slikom i PIN-om, prijavljivanje karticom, prijavljivanje karticom i PIN-om, prijavljivanje korisničkim imenom i lozinkom, prijavljivanje pomoću ID-a odeljenja i PIN-a, prijavljivanje na nivou funkcije), sistem za upravljanje pristupom (kontrola pristupa) *Samo udaljeni korisnički interfejs
Bezbednost dokumenata	Bezbednost štampe (Secure Print, Encrypted SecurePrint, Forced Hold Printing, uniFLOW Secure Print®) * Zahteva opcioni uniFLOW Online / uniFLOW
Mrežna bezbednost	TLS 1.3, IPsec, IEEE802.1X potvrda identiteta, (LAN/WLAN), SNMPv3, funkcija zaštitnog zida (filtriranje IP/MAC adresa), podrška za WPA3, podrška za dvostruku mrežu (žični LAN/bežični LAN, žični LAN/žični LAN), onemogućavanje nekorišćenih funkcija (omogućavanje/onemogućavanje protokola/aplikacija, omogućavanje/onemogućavanje daljinskog korisničkog interfejsa, omogućavanje/onemogućavanje USB interfejsa), razdvajanje linije za komunikaciju (USB port)
Bezbednost uređaja	Zaštita eMMC podataka (FIPS 140-2), standardna inicijalizacija skladišta, funkcija sakrivanja evidencije poslova, zaštita integriteta MFP softvera, provera integriteta MFD softvera i otpornost firmvera platforme (NIST SP800-193) sa automatskim oporavkom sistema (verifikacija sistema pri pokretanju, detekcija upada tokom rada omogućena uz Trelix Embedded Control)
Upravljanje uređajem i procena	Lozinka administratora, upravljanje digitalnim sertifikatom i ključem, podešavanje evidencija za reviziju, saradnja sa spoljnim bezbednosnim sistemom za reviziju (Security Information and Event Management), podešavanje smernica za bezbednost
EKOLOŠKE SPECIFIKACIJE	
Radno okruženje	Temperatura: 10 do 30 °C Vlažnost: 20 do 80% RV (relativna vlažnost / bez kondenzacije)
Izvor napajanja	220–240 V (±10%) 50/60 Hz (±2 Hz)
Potrošnja energije	Maksimalna: približno 1400 W Aktivno štampanje: približno 507 W U stanju pripravnosti: približno 6,7 W Režim mirovanja: približno 0,59 W Tipična potrošnja struje (TEC)*: 0,35 kWh nedeljno (230 V) *U skladu sa Energy Star v3.2 Detaljne informacije u vezi sa propisom Lot26 potražite na: http://www.canon-europe.com/For_Work/Lot26/index.aspx
Nivoi jačine zvuka	Zvučni pritisak: U toku rada: 54 dB U stanju pripravnosti: 24 dB Jačina zvuka: U toku rada: dvostrano 68 dB / jednostrano 69 dB U stanju pripravnosti: 37 dB
Standardi	Blue Angel (čeka se validacija)
POTROŠNI MATERIJAL	
Kartridži sa tonerom	TONER T06 (20.500 stranica) *Procenjeno pri pokrivenosti od 5%
SOFTVER I UPRAVLJANJE ŠTAMPAČEM	
Praćenje i izveštavanje	uniFLOW Online
Alatke za daljinsko upravljanje	iW Enterprise Management Console Usluga nadgledanja
Alatke za optimizovanje	Canon Driver Configuration Tool
OPCIJE ZA SKLADIŠTENJE PAPIRA	
Jedinica za uvlačenje papira PF-Cl	Kapacitet papira: 550 listova (80 g/m ²) Tip papira: tanak, običan, recikliran, u boji, težak, za povezivanje, memorandum Veličina papira: A4, A5, A5R, A6, B5 Prilagođena veličina: 105 x 148 mm do 216 x 355,6 mm Težina papira: 60 do 120 g/m ²
HARDVERSKA DODATNA OPREMA	
Ostalo	Obično postolje – Tip-V2 Obično postolje – AB1
OPCIJE SISTEMA I KOMANDERA	
Dodatna oprema za štampu	Komplet za štampanje bar-kodova – D1 Komplet međunarodnih PCL fontova – A1

imageFORCE 1643P

Trellix



Sertifikati i kompatibilnost



Canon

Canon Inc.
Canon.com

Canon Europe
canon-europe.com

Serbian edition
© Canon Europa N.V. 2026.