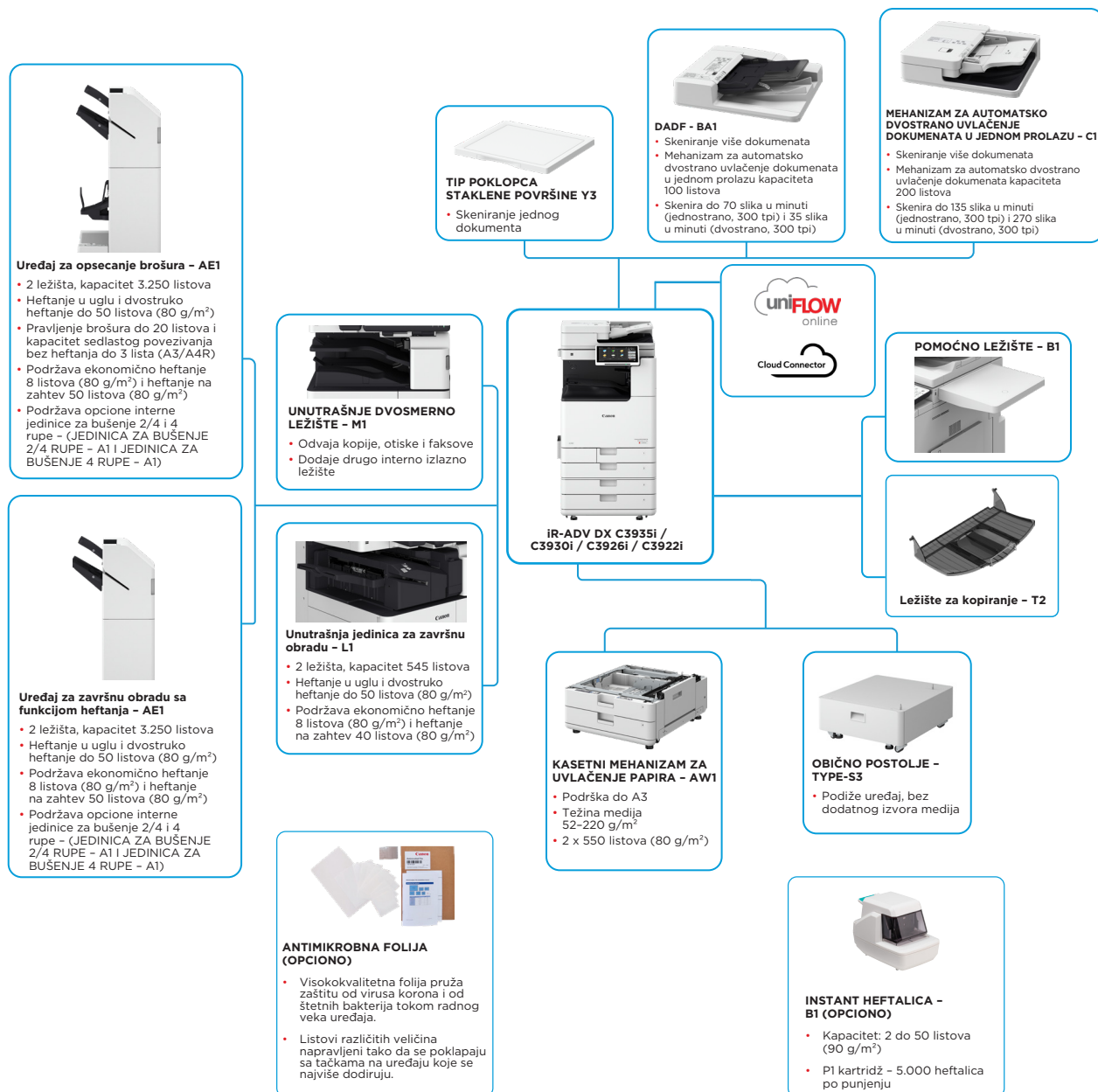


# Seriya imageRUNNER ADVANCE DX C3900

## PAMETNI VIŠEFUNKCIONALNI A3 UREĐAJI U BOJI ZA EFIKASNU OBRADU DOKUMENATA VISOKOG KVALITETA



### OPCIJE GLAVNE KONFIGURACIJE



Ova jednostavna konfiguracija predstavlja samo ilustracije. Kompletnu listu opcija i tačne podatke o kompatibilnosti potražite u [onlajn konfiguratoru proizvoda](#).

Unified Firmware Platform (UFP) garantuje dostupnost najnovijih nadogradnji funkcija i zaštitu za poboljšano korisničko iskustvo u čitavom portfoliju IR ADVANCED DX.

# TEHNIČKE SPECIFIKACIJE

# Seriya imageRUNNER ADVANCE DX C3900

## GLAVNA JEDINICA

### Tip mašine

A3 laserski višefunkcionalni uređaj u boji

### Osnovne funkcije

Štampanje, kopiranje, skeniranje, slanje, čuvanje i opcionalna razmena faksova

### Procesor

Dvojezgarni procesor frekvencije 1,8 GHz

### Kontrolna tabla

TFT LCD WSVGA tabla u boji osetljiva na dodir od 10,1 inč

### Memorija

Standardno: 4,5 GB RAM memorije

### Skladištenje

Standardno: (SSD) 256 GB  
Opciono: (SSD) 1 TB

### Interfejs

MREŽA  
Standardno: 1000Base-T/100Base-TX/10Base-T  
Opciono: bežični LAN (IEEE 802.11 b/g/n)  
DRUGO  
Standardno: USB 2.0 (host) x1, USB 3.0 (host) x1,  
USB 2.0 (uređaj) x1;  
Opciono: serijski interfejs, interfejs za upravljanje kopiranjem

### Ulazni kapacitet papira (A4, 80 g/m<sup>2</sup>)

Standardno: 1.200 listova  
Višenamensko ležište za 100 listova  
Dve kasete za papir kapaciteta 550 listova,  
Maksimalno: 2.300 listova (sa Kasetnim mehanizmom za uvlačenje - AW1)

### Izlazni kapacitet papira (A4, 80 g/m<sup>2</sup>)

Standardno: 250 listova  
Maksimalno: 3.450 listova (uz Uređaj za završnu obradu sa funkcijom heftanja - AE1 / Uređaj za opsecanje brošura - AE1 i Ležište za kopiranje - T2)

### Mogućnosti završne obrade

Uparivanje, grupisanje, ofset, heftanje, sedlasto povezivanje, bušenje rupa, ekonomično heftanje, heftanje na zahtev  
\* Mogućnosti završne obrade se razlikuju u zavisnosti od povezanih opcija.

### Podržani tipovi medija

Višenamensko ležište: tanak, običan, težak\*, recikliran, premazan\*, u boji, paus, za povezivanje, folija, nalepnica, unapred izbušen, memorandum, koverta  
\* SRA3 nije podržano za premazani (257-300 g/m<sup>2</sup>) i teški (257-300 g/m<sup>2</sup>) papir.  
Gornja kasete: tanak, običan, recikliran, u boji, težak, za povezivanje, folija, unapred izbušen, memorandum, koverta  
Donja kasete: tanak, običan, težak, recikliran, u boji, za povezivanje, folija, unapred izbušen, memorandum, koverta\*  
\* Potreban je dodatak za uvlačenje koverti A (standardni).

### Podržane veličine medija

Višenamensko ležište:  
Standardna veličina: SRA3, A3, A4, A4R, A5, A5R, A6R, B4, B5, B5R  
Prilagođena veličina: 98,4 x 139,7 mm do 320 x 457,2 mm  
Slobodna veličina: 100 x 148 mm do 304,8 x 457,2 mm  
Koverte: COM10 No.10, Monarch, ISO-C5, DL  
Prilagođena veličina koverti: 98 x 98 mm do 320 x 457,2 mm  
Gornja kasete:  
Standardna veličina: A4, A5, A5R, A6R, B5  
Prilagođena veličina: 105 x 148 mm do 297 x 215,9 mm  
Koverte: ISO-C5  
Donja kasete:  
Standardna veličina: A3, A4, A4R, A5, A5R, A6R, B4, B5, B5R  
Prilagođena veličina: 105 x 148 mm do 304,8 x 457,2 mm  
Koverte\*: COM10 No.10, Monarch, DL  
\* Potreban je dodatak za koverte A (standardni).

### Podržane težine medija

Višenamensko ležište: 52 do 300 g/m<sup>2</sup>\*  
\* SRA3 nije podržano za premazani (257-300 g/m<sup>2</sup>) i teški (257-300 g/m<sup>2</sup>) papir.  
Gornja/donja kasete: 52 do 256 g/m<sup>2</sup>  
Obostrano: 52 do 220 g/m<sup>2</sup>

### Vreme zagrevanja

Režim za brzo pokretanje: 4 s ili manje\*  
\* Vreme od uključivanja uređaja do pojavljivanja ikone za kopiranje omogućene za rad na ekranu osetljivom na dodir.  
Iz režima mirovanja: 10 s ili manje  
Od uključivanja: 10 s ili manje\*  
\* Vreme od uključivanja uređaja do spremnosti za kopiranje (bez rezervacije za štampanje)

### Dimenzije (Š x D x V)

Sa poklopcem staklene površine - Y3: 565 x 692 x 788 mm  
Sa Mehanizmom za automatsko dvostrano uvlačenje dokumenata u jednom prolazu - C1: 565 x 722 x 897 mm  
Sa Mehanizmom za automatsko dvostrano uvlačenje dokumenata - BA1: 565 x 719 x 891 mm

### Prostor za instalaciju (Š x D)

Osnovna konfiguracija:  
978 x 1.118 mm (sa Mehanizmom za automatsko dvostrano uvlačenje dokumenata u jednom prolazu - C1 + otvorenim desnim poklopcem + izvučenim produžetkom višenamenskog ležišta + otvorenom kasetom za papir) 978 x 1.115 mm (sa Mehanizmom za automatsko dvostrano uvlačenje dokumenata - BA1 + otvorenim desnim poklopcem + izvučenim produžetkom višenamenskog ležišta + otvorenom kasetom za papir)  
Puna konfiguracija:  
1.651 x 1.119 mm (sa Mehanizmom za automatsko dvostrano uvlačenje dokumenata u jednom prolazu - C1 + Uređajem za završnu obradu sa funkcijom heftanja - AE1 / Uređajem za opsecanje brošura - AE1 + izvučenim produžetkom ležišta za kopiranje - T2 + otvorenom kasetom za papir) 1.651 x 1.116 mm (sa Mehanizmom za automatsko dvostrano uvlačenje dokumenata - BA1 + Uređajem za završnu obradu sa funkcijom heftanja - AE1 / Uređajem za opsecanje brošura - AE1 + izvučenim produžetkom ležišta za kopiranje - T2 + otvorenom kasetom za papir)

### Težina\*\*sa tonerom

Sa poklopcem staklene površine - Y3: približno 71 kg  
Sa Mehanizmom za automatsko dvostrano uvlačenje dokumenata - BA1: približno 78 kg  
Sa Mehanizmom za automatsko dvostrano uvlačenje dokumenata u jednom prolazu - C1: približno 84 kg

## SPECIFIKACIJE ŠTAMPE

### Brzina štampanja (crno-belo i u boji)

iR-ADV DX C3935i:  
Jednostrano: do 35 stranica u minuti (A4, A5, A5R, A6R), do 17 stranica u minuti (A3), do 23 stranice u minuti (A4R)  
iR-ADV DX C3930i:  
Jednostrano: do 30 stranica u minuti (A4, A5, A5R, A6R), do 15 stranica u minuti (A3), do 20 stranica u minuti (A4R)  
iR-ADV DX C3926i:  
Jednostrano: do 26 stranica u minuti (A4, A5, A5R, A6R), do 15 stranica u minuti (A3), do 20 stranica u minuti (A4R)  
iR-ADV DX C3922i:  
Jednostrano: do 22 stranice u minuti (A4, A5, A5R, A6R), do 15 stranica u minuti (A3), do 20 stranica u minuti (A4R)

### Rezolucija štampe (tpi)

1.200 x 600,  
1.200 x 1.200 (polovina brzine)

### Jezici za opisivanje strana

Standardno: UFR II, PCL6, Adobe® PostScript®3™

### Direct Print (RUI)

Podržani tipovi datoteka: PDF, EPS, TIFF/JPEG i XPS

### Štampanje sa mobilnih uređaja i iz aplikacija u informatičkom oblaku

AirPrint, Mopria, Universal Print by Microsoft, aplikacija Canon PRINT, Cloud Connector i uniFLOW Online (opciono)  
Različiti softver i rešenja zasnovana na MEAP-u dostupni su radi omogućavanja štampanja sa mobilnih uređaja ili uređaja povezanih na internet i usluge zasnovane na informatičkom oblaku, u zavisnosti od vaših zahteva.  
Obratite se predstavniku prodaje da biste dobili dodatne informacije

### OS Standardno štampanje

Android / Windows® 10 / Windows® 11 / Chrome OS / macOS (11.2 ili noviji), iOS (15.2 ili noviji) / iPadOS

### Fontovi

PCL fontovi: 136 Roman  
PCL fontovi: 93 Roman, 10 rasterskih fontova, 2 OCR fonta, Andalé Mono WT J/K/S/T\*1 (japanski, korejski, pojednostavljeni i tradicionalni kineski), fontovi za bar-kodove\*2

\*1 Zahteva opcioni Komplet međunarodnih PCL fontova - A1.  
\*2 Zahteva opcioni Komplet za štampanje bar-kodova - D1.

### Funkcije štampe

Bezbedno štampanje, bezbedni vodeni žig, zaglavije/podnožje, raspored stranice, dvostrano štampanje, mešane veličine/orijentacije papira, prednja/zadnja korica, redukcija tonera, štampanje postera, štampanje sa nametnutim zadržavanjem, štampanje datuma, zakazivanje štampanja, štampanje pomoću virtuelnog štampača

### Operativni sistem

UFR II: Windows® 10 / 11 / Server 2012 / Server 2012 R2 / Server 2016 / Server 2019 / Server 2022, MAC OS X (10.13 ili noviji)  
PCL: Windows® 10 / 11 / Server 2012 / Server 2012 R2 / Server 2016 / Server 2019 / Server 2022 MAC OS X (10.13 ili noviji)  
PS: Windows® 10 / 11 / Server 2012 / Server 2012 R2 / Server 2016 / Server 2019 / Server 2022 MAC OS X (10.13 ili noviji)  
PPD: Windows® 10 / 11, MAC OS X (10.13 ili noviji)

## SPECIFIKACIJE KOPIRANJA

### Brzina kopiranja (crno-belo i u boji)

iR-ADV DX C3935i  
Jednostrano: do 35 stranica u minuti (A4, A5, A5R, A6R), do 17 stranica u minuti (A3), do 23 stranice u minuti (A4R)  
iR-ADV DX C3930i

Jednostrano: do 30 stranica u minuti (A4, A5, A5R, A6R), do 15 stranica u minuti (A3), do 20 stranica u minuti (A4R)  
iR-ADV DX C3926i

Jednostrano: do 26 stranica u minuti (A4, A5, A5R, A6R), do 15 stranica u minuti (A3), do 20 stranica u minuti (A4R)  
iR-ADV DX C3922i

Jednostrano: do 22 stranice u minuti (A4, A5, A5R, A6R), do 15 stranica u minuti (A3), do 20 stranica u minuti (A4R)

### Vreme do prve kopije (A4, crno-belo / u boji)

iR-ADV DX C3935i: približno 5,5 / 7,4 s ili manje  
iR-ADV DX C3930i/C3926i/C3922i: približno 6,1/8,4 sekunde ili manje

### Rezolucija kopiranja (tpi)

600 x 600

### Višestruko kopiranje

Do 999 kopija

### Gustina kopiranja

Automatski ili ručno (9 nivoa)

### Uvećanje

Promenljivi zum: od 25% do 400% (koraci od 1%)  
Unapred podešeni koeficijenti smanjivanja / povećavanja: 25%, 50%, 70%, 100% (1:1), 141%, 200%, 400%

### Funkcije kopiranja

Unapred podešeni R/E odnosi po oblasti, dvostrano, podešavanje gustine, izbor originalnog tipa, režim prekidanja, knjiga na dve stranice, dvostrani original, pravljenje zadatka, N na 1, dodavanje korica, umetanje listova, originalni različite veličine, numerisanje stranica, numerisanje kompleta za kopiranje, oštrina, brisanje okvira, bezbedni vodeni žig, datum štampanja, margina za povez, štampanje i provera, negativ/pozitiv, ponavljanje slika, spajanje blokova zadataka, slika u ogledalu, čuvanje u poštanskom sandučetu, kopiranje ID kartice, preskakanje praznih stranica, original slobodne veličine, režim boja, rezervno kopiranje, uzorak kopiranja

## SPECIFIKACIJE SKENIRANJA

### Tip

Standardno: u boji, staklena površina  
Opciono: Poklopcem staklene površine - Y3, Mehanizam za automatsko dvostrano uvlačenje dokumenata u jednom prolazu - C1 ili Mehanizam za automatsko dvostrano uvlačenje dokumenata - BA1 [dvostrano na dvostrano (automatski uz DADF)]  
\* Podržana je detekcija uvlačenja više listova.  
DADF: Mehanizam za automatsko dvostrano uvlačenje dokumenata

### Kapacitet papira mehanizma za uvlačenje dokumenata (80 g/m<sup>2</sup>)

Mehanizam za automatsko dvostrano uvlačenje dokumenata u jednom prolazu - C1: do 200 listova  
Mehanizam za automatsko dvostrano uvlačenje dokumenata - BA1: do 100 listova

### Prihvatljivi originalni i težine

Staklena površina: list, knjiga i trodimenzionalni objekti  
Težina medija za mehanizam za uvlačenje dokumenata u jednom prolazu - C1:  
Jednostrano skeniranje: od 38 do 220 g/m<sup>2</sup> (crno-belo / u boji)  
Dvostrano skeniranje: od 38 do 220 g/m<sup>2</sup> (crno-belo / u boji)  
\* Prihvatljiva težina za A6R ili manje formate je od 50 do 220 g/m<sup>2</sup>.  
DADF-BA1:  
Jednostrano skeniranje: 38 do 128 g/m<sup>2</sup> (crno-belo), 64 do 128 g/m<sup>2</sup> (u boji)  
Dvostrano skeniranje: 50 do 128 g/m<sup>2</sup> (crno-belo), 64 do 128 g/m<sup>2</sup> (u boji)

### Podržane veličine medija

Staklena površina: veličina za skeniranje: do 297 x 431,8 mm  
Mehanizam za automatsko dvostrano uvlačenje dokumenata u jednom prolazu - C1:  
A3, A4, A4R, A5, A5R, A6R, B4, B5, B5R, B6R,  
Prilagođena veličina: 69,9 x 139,7 mm do 304,8 x 431,8 mm  
Mehanizam za automatsko dvostrano uvlačenje dokumenata - BA1: A3, A4, A4R, A5, A5R, B4, B5, B5R, B6,  
Prilagođena veličina: 139,7 x 128 mm do 297 x 431,8 mm

### Brzina skeniranja (slika u minuti: crno-belo/u boji, A4)

Mehanizam za automatsko dvostrano uvlačenje dokumenata u jednom prolazu - C1:  
Jednostrano skeniranje: 135/135 (300 x 300 tpi, slanje), 80/80 (600 x 600 tpi, kopiranje)  
Dvostrano skeniranje: 270/270 (300 x 300 tpi, slanje), 160/90 (600 x 600 tpi, kopiranje)  
Mehanizam za automatsko dvostrano uvlačenje dokumenata - BA1:  
Jednostrano skeniranje: 70/70 (300 x 300 tpi, slanje), 51/51 (600 x 600 tpi, kopiranje)  
Dvostrano skeniranje: 35/35 (300 x 300 tpi, slanje), 25,5/25,5 (600 x 600 tpi, kopiranje)

### Rezolucija skeniranja (tpi)

Skeniranje za kopiranje: 600 x 600  
Skeniranje za slanje: (otprijemlje) 600 x 600 (SMB/FTP/ WebDAV/IFAX), (preuzimanje) 600 x 600  
Skeniranje za faks: 600 x 600

### Specifikacije skeniranja sa preuzimanjem

Colour Network ScanGear2. za TWAIN i WIA Podržani OS: Windows® 10 / 11 / Server 2012 / Server 2012 R2 / Server 2016 / Server 2019 / Server 2022

# TEHNIČKE SPECIFIKACIJE

# Seriya imageRUNNER ADVANCE DX C3900

<b>Metod skeniranja</b>	Skeniranje sa otpremanjem, skeniranje sa preuzimanjem, skeniranje u sanduče, skeniranje u Advanced Space, skeniranje na mrežu, skeniranje na USB memorijski uređaj, skeniranje na mobilne uređaje, skeniranje u informatički oblak (uniFLOW Online / Cloud Connector – opciono)	<b>Bezbednost dokumenata</b>	Bezbednost štampe (Secure Print, Encrypted Secure Print, Forced Hold Printing, uniFLOW Secure Print™), Bezbednost podataka pri prijemu (prijemno sanduče za poverljivi faks, automatsko prosljeđivanje primljenih dokumenata), Bezbednost skeniranja (šifrovani PDF, PDF/XPS sa potpisom uređaja), PDF/XPS sa potpisom korisnika, Adobe LiveCycle® Rights Management ES2.5 Integration), Bezbednost sandučeta (zaštita poštanskog sandučeta pomoću lozinke, Advanced Space kontrola pristupa), bezbednost podataka pri slanju (postavka za traženje unosa lozinke pri svakom prenosu, ograničene funkcije slanja e-pošte / datoteka, potvrda broja faksa, omogućavanje/ograničavanje prenosa u upravljačkom programu za faks, omogućavanje/ograničavanje slanja iz istorije, podrška za S/MIME), praćenje dokumenta (bezbedni vodeni žig) * Zahteva uniFLOW Online / uniFLOW
<b>SPECIFIKACIJE SLANJA</b>		<b>Mrežna bezbednost</b>	TLS 1.3, IPsec, IEEE802.1X potvrda identiteta, podrška za WPA3, SNMP V3.0, funkcija zaštitnog zida (filtriranje IP/MAC adresa), podrška za dvostruku mrežu (žični LAN/bežični LAN, žični LAN/žični LAN), onemogućavanje nekorišćenih funkcija (omogućavanje/onemogućavanje protokola/aplikacija, omogućavanje/onemogućavanje daljinskog korisničkog interfejsa, omogućavanje/onemogućavanje USB interfejsa), razdvajanje linije za komunikaciju (G3 faks, USB port, Advanced Space, skeniranje i slanje - rešavanje virusa za prijem e-pošte)
<b>Odredište</b>	Standardno: e-pošta/internet faks (SMTP*), SMB 3.1.1, FTP, WebDAV, poštansko sanduče Opciono: Super G3 faks, IP faks * Dostupan je metod potvrde identiteta OAuth 2.0 za Microsoft 365 i Google Workspace.	<b>Bezbednost uređaja</b>	Zaštita podataka na SSD disku [šifrovanje podataka na SSD disku (FIPS 140-3), zaključavanje SSD diska], standardno pokretanje SSD diska, pokretanje (NIST 800-88 PURGE LEVEL), Trusted Platform Module (TPM 2.0), funkcija sakrivanja evidencije zadataka, zaštita integriteta MFD softvera, provera integriteta MFD softvera i otpornosti firmvera platforme (NIST SP800-193) sa automatskim oporavkom sistema (provera sistema pri pokretanju, detektovanje neovlašćenog pokretanja sistema uz Trellix Embedded Control), HCD-PP Common Criteria sertifikati
<b>Adresar</b>	LDAP (2.000)/Lokalno (1.600)/Brzo biranje (200)	<b>Upravljanje uređajem i procena</b>	Lozinka administratora, daljinsko upravljanje, dvostruka potvrda identiteta, upravljanje digitalnim sertifikatom i ključem, podešavanje evidencija za reviziju, saradnja sa spoljnim bezbednosnim sistemom za reviziju (Security Information and Event Management), evidentiranje podataka slike, podešavanje smernica za bezbednost
<b>Rezolucija slanja (tpi)</b>	Otpremanje: do 600 x 600 Preuzimanje: do 600 x 600	<b>EKOLOŠKE SPECIFIKACIJE</b>	Temperatura: od 10 do 30 °C Vlažnost: 20 do 80% RV (relativna vlažnost) 220-240 V 50/60 Hz 5 A
<b>Protokol za komunikaciju</b>	Datoteka: FTP (TCP/IP), SMB 3.1.1 (TCP/IP), WebDAV E-pošta/l-faks: SMTP, POP3	<b>Radno okruženje</b>	Maksimalna: približno 1.500 W Kopiranje (uz uzastopno skeniranje sa mehanizmom za automatsko dvostrano uvlačenje dokumenata): približno 613 W* U stanju pripravnosti: približno 40,7 W* Režim mirovanja: približno 0,8 W* * Referentna vrednost: meri se za jednu jedinicu * Režim mirovanja od 0,8 W nije dostupan u svim uslovima usled određenih postavki.
<b>Format datoteka</b>	Standardno: TIFF, JPEG, PDF (kompaktni, pretraživi, sa primenom smernica, optimizovano za web, PDF/A-lb, vektorizuj i umekšaj, šifrovani, potpis uređaja, potpis korisnika), XPS (kompaktni, pretraživi, potpis uređaja, potpis korisnika), Office Open XML (PowerPoint, Word)	<b>Izvor napajanja</b>	Tipična potrošnja struje (TEC)*: iR-ADV DX C3935i: 0,35 kWh iR-ADV DX C3930i: 0,30 kWh iR-ADV DX C3926i: 0,26 kWh iR-ADV DX C3922i: 0,23 kWh * U skladu sa USA Energy Star 3.0
<b>Univerzalne funkcije slanja</b>	Izbor originalnog tipa, dvostrani original, knjiga na dve stranice, originali različite veličine, podešavanje gustine, oštrina, odnos kopiranja, brisanje okvira, pravljenje zadatka, odloženo slanje, pregled, obavještenje o završetku zadatka, naziv datoteke, tema/poruka, adresa za odgovor, prioritet e-pošte, TX izveštaj, orijentacija originalnog sadržaja, preskakanje praznih originala	<b>Potrošnja energije</b>	Detaljne informacije u vezi sa propisom Erp/Lot6/26 potražite na: <a href="https://www.canon-europe.com/for_work/lot26/">https://www.canon-europe.com/for_work/lot26/</a>
<b>SPECIFIKACIJE FAKSA</b>		<b>Nivoi buke</b>	<b>Nivo jačine zvuka (LWA, m)*</b> U toku rada (crno-belo) (1-strano) iR-ADV DX C3935i: 64 dB, Kv 3 dB iR-ADV DX C3930i: 60 dB, Kv 3 dB iR-ADV DX C3926i: 60 dB, Kv 3 dB iR-ADV DX C3922i: 60 dB, Kv 3 dB * Referentna vrednost: meri se za samo jednu jedinicu uz ISO7779, opisuje se pomoću ISO9296 (2017) <b>Zvučni pritisak (LpAm)*</b> Iz pozicije prolaznika: U toku rada (crno-belo) (jednostrano) iR-ADV DX C3935i: 49 dB / 49 dB iR-ADV DX C3930i: 46 dB* / 46 dB iR-ADV DX C3926i: 46 dB* / 46 dB iR-ADV DX C3922i: 46 dB* / 46 dB * Referentna vrednost: meri se za samo jednu jedinicu uz ISO7779, opisuje se pomoću ISO9296 (2017)
<b>Maksimalni broj linija za povezivanje</b>	2	<b>Standardi</b>	Blue Angel
<b>Brzina modema</b>	Super G3: 33,6 kb/s G3: 14,4 kb/s	<b>POTROŠNI MATERIJAL</b>	
<b>Metod komprimovanja</b>	MH, MR, MMR, JBIG	<b>Kartridži sa tonerom</b>	C-EXV 64 Toner BK/C/M/Y
<b>Rezolucija (tpi)</b>	400 x 400 (ultrafino), 200 x 400 (superfino), 200 x 200 (fino), 200 x 100 (normalno)	<b>Učinak tonera (procenjeni učinak pri pokrivenosti od 5%)</b>	C-EXV 64 Toner BK: 38.000 stranica C-EXV 64 Toner C/M/Y: 25.500 stranica
<b>Veličina za slanje i prijem</b>	Slanje: A3, A4, A4R, A5*, A5R*, B4, B5*, B5R* Prijem: A3, B4, A4, A4R, A5R, B5, B5R * Šalje se kao A4 ** Šalje se kao kratki B4	<b>SOFTVER I UPRAVLJANJE ŠTAMPAČEM</b>	
<b>Memorija faksa</b>	Do 30.000 stranica (2.000 zadataka)	<b>Praćenje i izveštavanje</b>	Universal Login Manager (ULM) uniFLOW Online* *Više informacija potražite na: <a href="https://www.canon-europe.com/for_work/lot26/">uniFLOW Online</a>
<b>Brojevi za brzo biranje</b>	Maks. 200	<b>Alatke za daljinsko upravljanje</b>	iWEMC eMaintenance Content Delivery System
<b>Grupno biranje/odredišta</b>	Maks. 199 brojeva	<b>Softver za skeniranje</b>	Color Network ScanGear 2
<b>Sekvencijalni prenos</b>	Maks. 256 adresa	<b>Alatke za optimizovanje</b>	Canon Driver Configuration Tool
<b>Rezervna kopija memorije</b>	Da	<b>Platforma</b>	MEAP (Multifunctional Embedded Application Platform)
<b>Funkcije faksa</b>	Ime pošiljaoca (TTI), izbor telefonske linije (prilikom slanja faksa), direktno slanje, odloženo slanje, pregled, obavještenje o završetku zadatka, TX izveštaj, prekid prenosa, sekvencijalno slanje, lozinka/sljanje podadrese, poverljivo poštansko sanduče, evidencija 2 na 1		
<b>SPECIFIKACIJE ZA ČUVANJE</b>			
<b>Sanduče (podržani broj)</b>	100 korisničkih prijemnih sandučića, 1 prijemno sanduče za memorisanje izveštaja o prijemu, 50 prijemnih sandučića za poverljivi faks Maksimalni kapacitet čuvanja 10.000 stranica (2.000 zadataka)		
<b>Advanced Space</b>	Protokol za komunikaciju: SMB ili WebDAV Podržani klijentski računari: Windows® 10/11 Istovremene veze (maks.): SMB: 64, WebDAV:3		
<b>Dostupni prostor na disku za Advanced Space</b>	Standardno: 16 GB (Sa opcijom: maks. 480 GB)		
<b>Napredne funkcije za prostor:</b>	Potvrda identiteta za prijavljivanje na Advanced Space, funkcija sortiranja, štampanje PDF datoteke sa lozinkom, podrška za imageWARE Secure Audit Manager, pretraga, pregled datoteke, upravljanje proverom identiteta, otvoreno za javnost, URI TX, rezervna kopija/vraćanje		
<b>SPECIFIKACIJE BEZBEDNOSTI</b>			
<b>Kontrola potvrde identiteta i pristupa</b>	Potvrda identiteta korisnika (prijavljivanje pomoću slike, prijavljivanje pomoću slike i PIN-a, prijavljivanje pomoću kartice*, prijavljivanje pomoću korisničkog imena i lozinke, prijavljivanje na nivou funkcije, prijavljivanje pomoću mobilnog uređaja), Potvrda identiteta za ID odeljenja (prijavljivanje pomoću ID-a odeljenja i PIN-a, prijavljivanje na nivou funkcije), uniFLOW Online** (prijavljivanje pomoću PIN-a, slike, slike i PIN-a, kartice, kartice i PIN-a, korisničkog imena i lozinke, ID-a odeljenja i PIN-a, prijavljivanje na nivou funkcije), sistem za upravljanje pristupom (kontrola pristupa), Cloud Connector** (prijavljivanje pomoću PIN-a), Microsoft Entra ID (prijavljivanje pomoću PIN-a, prijavljivanje pomoću kartice), dvofaktorska potvrda identiteta na LUI/RUI * Čitači kartica su opcioni, pogledajte hardverske dodatke ** Neophodna je pretplata		



# TEHNIČKE SPECIFIKACIJE

# Seriya imageRUNNER ADVANCE DX C3900

Objavljivanje dokumenata	Kofax Power PDF Advanced (opciono)	Uređaj za opsecanje brošura - AE1	(Uključuje gornje osnovne specifikacije heftanja za Uređaj za završnu obradu sa funkcijom heftanja - AE1.) Veličina papira za sedlasto povezivanje: A3, A4R, B4 Kapacitet heftalice za sedlasto povezivanje: 20 listova x 10 kompleta (52 do 81,4 g/m <sup>2</sup> ) (uključujući 1 list za korice do 256 g/m <sup>2</sup> ) Kapacitet savijanja gomile bez heftanja: do 3 lista (52 do 105 g/m <sup>2</sup> ) Izvor napajanja: sa glavne jedinice Dimenzije (Š x D x V): 637 x 623 x 1.021 mm (kada je produženo ležište izvučeno) Težina: Približno 53 kg
<b>OPCIJE ZA SKLADIŠTENJE PAPIRA</b> Kasetni mehanizam za uvlačenje papira - AW1	Kapacitet papira: 550 listova x 2 (1.100 listova) (80 g/m <sup>2</sup> ) Tip papira: tanak, običan, recikliran, u boji, težak, za povezivanje, folija, unapred izbušen, memorandum Veličina papira: A3, A4, A4R, A5, A5R, A6R, B4, B5, B5R, Prilagodena veličina: 105 x 148 mm do 304,8 x 457,2 mm Težina papira: od 52 do 256 g/m <sup>2</sup> Izvor napajanja: sa glavne jedinice Dimenzije (Š x D x V): 565 x 635 x 248 mm Težina: Približno 16 kg	Unutrašnja jedinica za bušenje 2/4 rupe - D1	(zahteva Unutrašnju jedinicu za završnu obradu - L1) 2 ili 4 rupe Prihvatljiva težina papira za bušenje: 52 do 300 g/m <sup>2</sup> Prihvatljiva veličina papira za bušenje: Dve rupe A3, A4, A4R, A5, B4, B5, B5R, 4 rupe: A3, A4
<b>IZLAZNE OPCIJE*</b> Unutrašnje dvosmerno ležište - M1	* Kapacitet papira može da se razlikuje u zavisnosti od tipa/veličine papira. Kapacitet ležišta (sa papirom od 80 g/m <sup>2</sup> ) Gornje ležište: A4, A5, A5R, A6R, B5, B5R: 85 listova SRA3, A3, A4R, B4: 40 listova Donje ležište (standardno ležište): A4, A5, A5R, A6R, B5, B5R: do 220 listova SRA3, A3, A4R, B4: do 100 listova Težina papira: 52 do 300 g/m <sup>2</sup> Dimenzije (Š x D x V): 428 x 405 x 88 mm Težina: 0,7 kg	Unutrašnja jedinica za bušenje 4 rupe - D1	(zahteva Unutrašnju jedinicu za završnu obradu - L1) 4 rupe Prihvatljiva težina papira za bušenje: 52 do 300 g/m <sup>2</sup> Prihvatljiva veličina papira za bušenje: Četiri rupe A3, A4, A4R, A5, B4, B5, B5R
Ležište za kopiranje - T2	Kapacitet (sa papirom od 80 g/m <sup>2</sup> ): A4, A5R, B5, B5R: 100 listova A3, A4R, B4: 65 listova Dimenzije (Š x D x V): 442 x 373 x 176 mm (povezano sa glavnom jedinicom, kada je produženo ležište izvučeno) Težina: 0,5 kg	Jedinica za bušenje 2/4 rupe - A1	(zahteva Uređaj za završnu obradu sa funkcijom heftanja - AE1 ili Uređaj za opsecanje brošura - AE1) 2 ili 4 rupe Prihvatljiva težina papira za bušenje: 52 do 300 g/m <sup>2</sup> Prihvatljiva veličina papira za bušenje: Dve rupe A3, A4, A4R, A5, B4, B5, B5R, 4 rupe: A3, A4
Unutrašnja jedinica za završnu obradu - L1	Kapacitet ležišta (sa papirom od 80 g/m <sup>2</sup> ): Gornje ležište: SRA3, A3, A4, A4R, A5, A5R, A6R, B4, B5, B5R: približno 45 listova Donje ležište: A4, A5, A5R, B5: približno 500 listova SRA3, A3, A4R, B4, B5R: 250 listova A6R: 30 listova Koverte: 10 listova Težina papira: 52 do 300 g/m <sup>2</sup> Pozicija za heftanje: ugao, dvostruko Kapacitet heftalice: A4, B5: 50 listova (od 52 do 90 g/m <sup>2</sup> ) A4R: 40 listova (52 do 90 g/m <sup>2</sup> ) A3, B4: 30 listova (52 do 90 g/m <sup>2</sup> ) Ekonomično heftanje: A3, A4, B4, B5: 10 listova (52 do 64 g/m <sup>2</sup> ) 8 listova (65 do 81,4 g/m <sup>2</sup> ) 6 listova (82 do 105 g/m <sup>2</sup> ) Heftanje na zahtev: približno 40 listova (80 g/m <sup>2</sup> ) Dimenzije (Š x D x V): 727 x 525 x 225 mm (povezano sa glavnom jedinicom, kada je produženo ležište izvučeno) Težina: Približno 9,1 kg	Jedinica za bušenje 4 rupe - A1	(zahteva Uređaj za završnu obradu sa funkcijom heftanja - AE1 ili Uređaj za opsecanje brošura - AE1) 4 rupe Prihvatljiva težina papira za bušenje: 52 do 300 g/m <sup>2</sup> Prihvatljiva veličina papira za bušenje: Četiri rupe A3, A4, A4R, A5, B4, B5, B5R
Uređaj za završnu obradu sa funkcijom heftanja - AE1	Kapacitet ležišta (sa papirom od 80 g/m <sup>2</sup> ): Gornje ležište: A4, A5, A5R, A6R, B5: približno 250 listova SRA3, A3, A4R, B4, B5R: približno 125 listova Donje ležište: A4, A5, A5R, B5: 3.000 listova SRA3, A3, A4R, B4, B5R: 1.500 listova A6R: 250 listova Koverte: Monarch 30 listova, COM10 No.10, DL, ISO-C5: 100 listova Težina papira: Gornje ležište: od 52 do 256 g/m <sup>2</sup> Donje ležište: od 52 do 300 g/m <sup>2</sup> Položaj za heftanje: ugao, dvostruko Kapacitet heftalice: A4, B5: 50 listova (52 do 90 g/m <sup>2</sup> ) A4R: 40 listova (52 do 90 g/m <sup>2</sup> ) A3, B4: 30 listova (52 do 90 g/m <sup>2</sup> ) Ekonomična heftalica: A3, A4: 10 listova (52 do 64 g/m <sup>2</sup> ) 8 listova (65 do 81,4 g/m <sup>2</sup> ) 6 listova (82 do 105 g/m <sup>2</sup> ) Heftanje na zahtev: 50 listova (od 52 do 90 g/m <sup>2</sup> ) Dimenzije (Š x D x V): 637 x 623 x 1.021 mm (kada je produženo ležište izvučeno) Težina: Približno 30 kg	<b>HARDVERSKA DODATNA OPREMA</b>	Čitač kartica - F1 Dodatak za čitač kartica - B7 Kućiče za čitač IC kartica za numeričku tastaturu - A1 Mehanizam za automatsko dvostrano uvlačenje dokumenata u jednom prolazu - C1 Mehanizam za automatsko dvostrano uvlačenje dokumenata - BA1 Poklopac staklene površine - Y3 Pomoćno ležište - B1 Numerička tastatura - A2 Instant heftalica - B1 (opciono) Komplet za podešavanje medija - A1
		<b>BEZBEDNOSNE OPCIJE</b>	SSD od 1 TB - A1 Komplet za dupliranje podataka u memoriji - A1 SSD od 250 GB - A1 (koristi se sa Kompletom za dupliranje podataka u memoriji - A1)
		Čitači kartica	Komplet međunarodnih PCL fontova - A
		Ostalo	Komplet za štampanje bar-kodova - D1
		<b>OPCIJE SISTEMA I KOMANDERA</b>	Komplet za interfejs za upravljanje kopiranjem - A1
		Dodatna oprema za štampu	Komplet za serijski interfejs - K3 Kartica za bežičnu mrežu - F1
		Štampanje bar-kodova	Super G3 kartica za faks - BH1 Super G3 kartica za faks za drugu liniju - BH2 Komplet za udaljeni faks - A1 Komplet za nadogradnju IP faks - B1
		Sistemski dodaci	Komplet za pristup ADF uređaju - A1 Komplet za glasovno navođenje - G1 Komplet za glasovno upravljanje - D1
		Dodaci za faks	Kartiridž heftalice - Y1 (2 x 2.000 komada)* * Samo za uređaj za opsecanje brošura Heftalica - P1 (2 x 5.000 komada)
		<b>DRUGE OPCIJE</b>	Antimikrobna folija* - Različiti listovi napravljeni tako da se poklapaju sa tačkama na uređaju koje se najviše dodiruju. * Preporučuje se da nanošenje obavi servisni inženjer
		Dodatna oprema za pristupačnost	
		Šaržeri heftalice	
		Zaštita uređaja	

## Softver i rešenja



## Sertifikati i kompatibilnost



Canon Inc.  
canon.com

Canon Europe  
canon-europe.com

Serbian edition

© Canon Europa N.V. 2024.

