

# Seriya imageRUNNER ADVANCE DX 6800

## BEZBEDNI, ODRŽIVI MONOHROMATSKI A3 UREĐAJI SA JEDNOM FUNKCIJOM I INTEGRISANIM SOFTVEROM ZASNOVANIM NA INFORMATIČKOM OBLAKU, ZA UBRZANJE ŠTAMPANJA I DIGITALIZACIJE DOKUMENATA OPCIJE GLAVNE KONFIGURACIJE



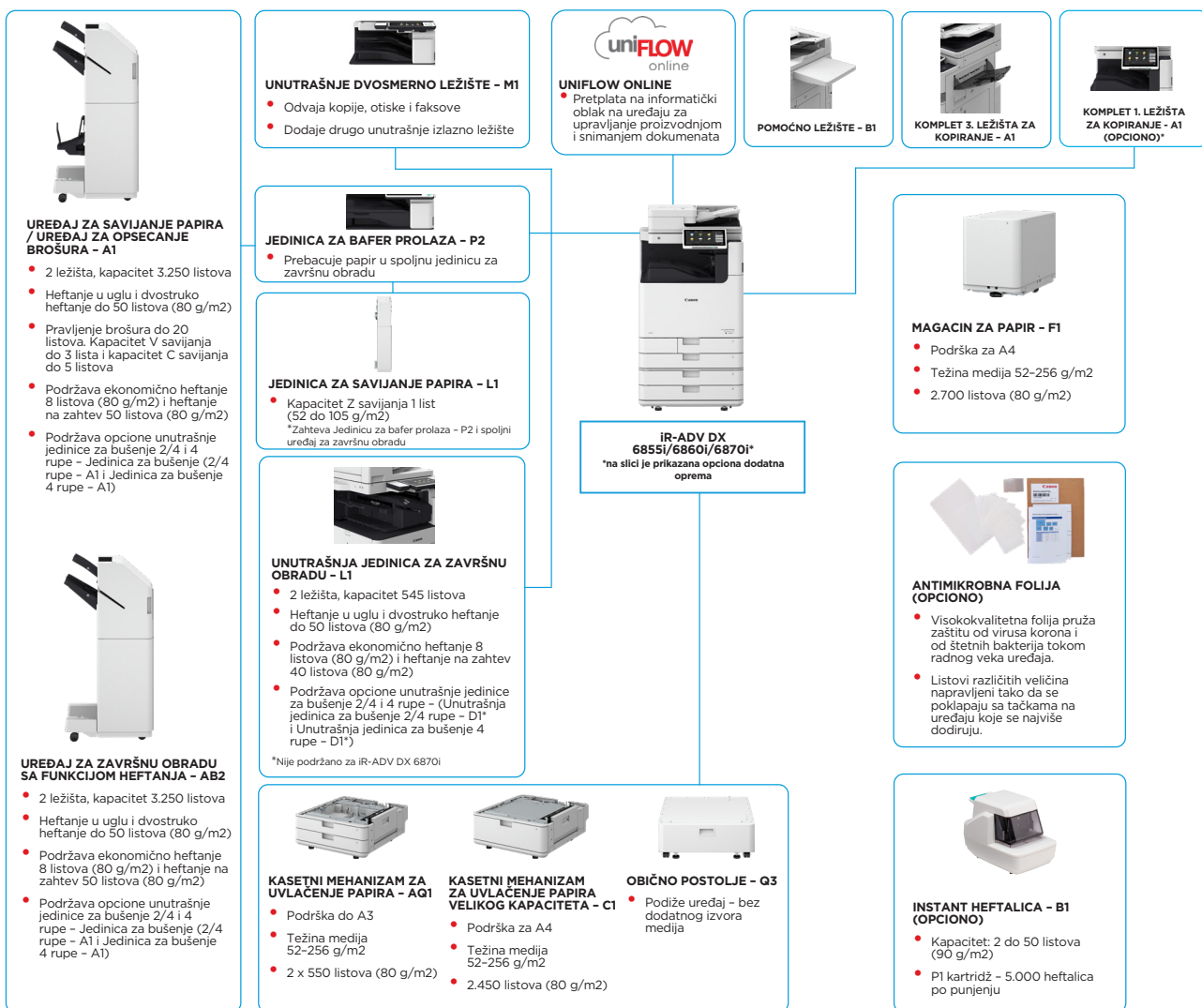
Canon Europe Ltd.  
EU 2022-2024 Most Reliable A3 Brand



Canon uniFLOW OnJine  
Outstanding Cloud Output Management Solution



Canon Europe Ltd.  
EU 2022 Line of the Year



Ova jednostavna konfiguracija predstavlja samo ilustracije. Kompletanu listu opcija i tačne veze kompatibilnosti potražite u onlajn [konfiguratoru proizvoda](#).

Unified Firmware Platform (UFP) garantuje dostupnost najnovijih nadogradnji funkcija i zaštitu za poboljšano korisničko iskustvo u čitavom portfoliju iR ADVANCED DX.

\*Radi podrške održivosti i radi uštede sirovina koje su neophodne za plastiku, komplet 1. ležišta za kopiranje - A1 je opcioni.

# TEHNIČKE SPECIFIKACIJE

# Seriya imageRUNNER ADVANCE DX 6800

## GLAVNA JEDINICA

### Tip mašine

A3 monohromatski laserski višefunkcionalni uređaj

### Osnovne funkcije

Štampanje, kopiranje, skeniranje, slanje, čuvanje i opciona razmena faksova

### Procesor

Dvojezgarni procesor frekvencije 1,8 GHz

### Kontrolna tabla

TFT LCD WSVGA tabla u boji osetljiva na dodir od 10,1 inč

### Memorija

Standardno: RAM 5 GB  
Glavni procesor: 2 GB  
Procesor za obradu slike: 2 GB + 1 GB (rezervirano za obradu slike)

### Skladištenje

Standardno: (SSD) 256 GB,  
Opciono: (SSD) 1 TB

### Interfejs

MREŽA  
Standardno: 1000Base-T/100Base-TX/10Base-T, bežični LAN (IEEE 802.11 b/g/n);  
Opciono: Bluetooth tehnologija male potrošnje energije  
DRUGO  
Standardno: USB 2.0 (host) x1, USB 3.0 (host) x1, USB 2.0 (uređaj) x1;  
Opciono: serijski interfejs, interfejs za upravljanje kopiranjem

### Ulazni kapacitet papira (A4, 80 g/m<sup>2</sup>)

Standardno: 1.200 listova  
Jedno višenamensko ležište za 100 listova  
Dve kasete za papir kapaciteta 550 listova,  
Maksimalno: 6.350 listova (uz Kasetni mehanizam za uvlačenje papira velikog kapaciteta - CI i Magacin za papir - FI)

### Izlazni kapacitet papira (A4, 80 g/m<sup>2</sup>)

Maksimalno: 3.450 listova (uz Uređaj za završnu obradu sa funkcijom heftanja - AB2 / Uređaj za savijanje papira / Uređaj za opsecanje brošura - AI i Komplet 3. ležišta za kopiranje - AI)

### Mogućnosti završne obrade

Uparivanje, grupisanje, ofset, heftanje, sedlasto povezivanje, bušenje rupa, ekonomično heftanje, heftanje na zahtev, V savijanje, C savijanje, Z savijanje  
\* Mogućnosti završne obrade se razlikuju u zavisnosti od povezanih opcija.

### Podržani tipovi medija

Višenamensko ležište:  
tanak, običan, recikliran, u boji, težak, premazan, paus, za povezivanje, folija, nalepnice, unapred izbušene, memorandum, za umetke, koverta  
Kaseta za papir (gornja/donja):  
tanak, običan, recikliran, u boji, težak, za povezivanje, folija, unapred izbušene, memorandum, koverta\*  
\*Potreban je dodatak za uvlačenje koverti (standardni).

### Podržane veličine medija

Višenamensko ležište:  
Standardna veličina: SRA3, A3, A4, A4R, A5, A5R, A6R, B4, B5, B5R  
Prilagođena veličina: 98 x 139,7 mm do 320 x 457,2 mm  
Slobodna veličina: 98 x 139,7 mm do 320 x 457,2 mm  
Koverte: COM10 Br.10, Monarch, DL, ISO-C5  
Prilagođena veličina koverta: 98 x 90 mm do 320 x 457,2 mm  
Gornja kasete:  
Standardna veličina: A4, A5, A5R, A6R, B5  
Prilagođena veličina: 98 x 148 mm do 297 x 215,9 mm  
Koverte: COM10 No.10, Monarch, DL, ISO-C5  
Donja kasete:  
Standardna veličina: A3, A4, A4R, A5, A5R, A6R, B4, B5, B5R  
Prilagođena veličina: 98 x 148 mm do 304,8 x 457,2 mm  
Koverte: COM10 No.10, Monarch, DL, ISO-C5

### Podržane težine medija

Višenamensko ležište: od 52 do 300 g/m<sup>2</sup>  
Kaseta za papir (gornja/donja): od 52 do 256 g/m<sup>2</sup>  
Obostrano: od 52 do 256 g/m<sup>2</sup>

### Vreme zagrevanja

Režim za brzo pokretanje: 4 s ili manje\*  
\* Vreme od uključivanja uređaja do pojavljivanja ikone za kopiranje omogućene za rad na ekranu osetljivom na dodir.  
Iz režima mirovanja:  
7 s ili manje (iR-ADV DX 6870i)  
6 s ili manje (iR-ADV DX 6860i / iR-ADV DX 6855i)  
Od uključivanja: 6 s ili manje\*  
\* Vreme od uključivanja uređaja do spremnosti za kopiranje (bez rezervacije za štampanje).

### Dimenzije (Š x D x V)

620 x 722 x 937 mm

### Prostor za instalaciju (Š x D)

Osnovna konfiguracija: 1.138 x 1.162 mm (otvoren desni poklopac sa izvučenim višenamenskim ležištem + otvorene fioke kasete)  
Puna konfiguracija: 1.866 x 1.162 mm (Uređaj za završnu obradu sa funkcijom heftanja - AB2 / Uređaj za savijanje papira / Uređaj za opsecanje brošura - AI sa izvučenim produženim ležištem + Magacin za papir - FI + otvorene fioke kasete)

### Težina\*

\* uključujući standardni toner

iR-ADV DX 6870i: približno 93 kg  
iR-ADV DX 6860i: približno 91 kg  
iR-ADV DX 6855i: približno 91 kg

## SPECIFIKACIJE ŠTAMPE

### Brzina štampe (crno-belo)

iR-ADV DX 6870i  
do 70 stranica u minuti (A4, A5\*, A5R, A6R\*), do 36 stranica u minuti (A3),  
do 42 stranice u minuti (A4R)  
iR-ADV DX 6860i  
do 60 stranica u minuti (A4, A5\*, A5R, A6R\*), do 32 stranice u minuti (A3),  
do 36 stranica u minuti (A4R)  
iR-ADV DX 6855i  
do 55 stranica u minuti (A4, A5\*, A5R, A6R\*), do 29 stranica u minuti (A3),  
do 36 stranica u minuti (A4R)  
\* Samo 1-strano

### Rezolucija štampe (tpi)

1200 x 1200

### Jeziци za opisivanje strana

Standardno: UFR II, PCL6  
Opciono: Adobe® PostScript®3™

### Direktno štampanje

Podržani tipovi datoteka: PDF, EPS, TIFF/JPEG i XPS

### Štampanje sa mobilnih uređaja i iz informatičkog oblaka

AirPrint, Mopria, Universal Print by Microsoft, aplikacija Canon PRINT Business i uniFLOW Online (opciono)  
Različiti softveri i rešenja zasnovana na MEAP-u dostupna su radi omogućavanja štampanja sa mobilnih uređaja ili uređaja povezanih na internet i usluge zasnovane na informatičkom oblaku, u zavisnosti od vaših zahteva.  
Obraćajte se predstavniku prodaje da biste dobili dodatne informacije.

### OS Standardno štampanje

Android / Windows® 10 / Windows® 11 / Chrome OS / macOS (11.2.2 ili noviji) / iOS (15.2 ili noviji) / iPadOS

## Fontovi

PS fontovi: 136 Roman  
PCL fontovi: 93 Roman, 10 rasterskih fontova, 2 OCR fonta, Andalé Mono WT J/K/S/T\*1  
(japanski, korejski, pojednostavljeni i tradicionalni kineski), fontovi za bar-kodove\*2

\*1 Zahteva opcionii Komplet međunarodnih PCL fontova - A1  
\*2 Zahteva opcionii Komplet za štampanje bar-kodova - D1

## Funkcije štampe

Bezbedno štampanje, bezbedni vodeni žig, zaglavilje/podnožje, raspored stranice, dvostrano štampanje, mešane veličine/orijentacije papira, prednja/zadnja korica, redukcija tonera, štampanje postera, štampanje sa nametnutim zadržavanjem, štampanje datuma, zakazivanje štampanja, štampanje pomoću virtuelnog štampača

## Operativni sistem

UFR II: Windows® 8.1 / 10 / 11 / Server 2012 / Server 2012 R2 / Server 2016 / Server 2019 / Server 2022, Mac OS X (10.11 ili noviji)

PCL: Windows® 8.1 / 10 / 11 / Server 2012 / Server 2012 R2 / Server 2016 / Server 2019 / Server 2022

PS: Windows® 8.1 / 10 / 11 / Server 2012 / Server 2012 R2 / Server 2016 / Server 2019 / Server 2022, Mac OS X (10.11 ili noviji)

PPD: Windows® 8.1 / 10 / 11, Mac OS X (10.11 ili noviji)

Od januara 2022.

## SPECIFIKACIJE KOPIRANJA

### Brzina kopiranja (crno-belo)

iR-ADV DX 6870i:  
do 70 stranica u minuti (A4, A5\*, A5R, A6R\*), do 36 stranica u minuti (A3),  
do 42 stranice u minuti (A4R)  
iR-ADV DX 6860i  
do 60 stranica u minuti (A4, A5\*, A5R, A6R\*), do 32 stranice u minuti (A3),  
do 36 stranica u minuti (A4R)  
iR-ADV DX 6855i  
do 55 stranica u minuti (A4, A5\*, A5R, A6R\*), do 29 stranica u minuti (A3),  
do 36 stranica u minuti (A4R)  
\* Samo 1-strano

### Vreme do prve kopije (A4, crno-belo)

iR-ADV DX 6870i: približno 2,7 s ili manje  
iR-ADV DX 6860i: približno 2,9 s ili manje  
iR-ADV DX 6855i: približno 2,9 s ili manje

### Rezolucija kopiranja (tpi)

600 x 600

### Višestruko kopiranje

Do 9.999 kopija

### Gustina kopiranja

Automatski ili ručno (9 nivoa)

### Uvećanje

Promenljivi zum: od 25% do 400% (koraci od 1%)  
Unapred podešeni koeficijenti smanjivanja/povećavanja: 25%, 50%, 70%, 100% (1:1), 141%, 200%, 400%

### Funkcije kopiranja

Unapred podešeni R/E odnosi po oblasti, dvostrano, podešavanje gustine, izbor originalnog tipa, režim prekidanja, knjiga na dve stranice, dvostrani original, pravljenje zadatka, N na 1, dodavanje korica, umetanje listova, originalni različite veličine, numerisanje stranica, numerisanje kompleta za kopiranje, oština, brisanje okvira, bezbedni vodeni žig, datum štampanja, margina za povez, štampanje i provera, negativ/pozitiv, ponavljanje slika, spajanje blokova zadataka, slika u ogledalu, čuvanje u poštanskom sandučetu, preklapanje slike, kopiranje ID kartice, preskakanje praznih stranica, original slobodne veličine, rezervno kopiranje, uzorak kopiranja

## SPECIFIKACIJE SKENIRANJA

### Tip

Mehanizam za automatsko dvostrano uvlačenje dokumenata u jednom prolazu\* [2-strano na 2-strano (automatski)]  
\* Podržana je detekcija uvlačenja više listova.

### Kapacitet papira mehanizma za uvlačenje dokumenata (80 g/m<sup>2</sup>)

do 200 listova

### Prihvatljivi originali i težine

Staklena površina: list, knjiga i trodimenzionalni objekti  
Težina medija za mehanizam za uvlačenje dokumenata:  
Jednostrano skeniranje: od 38 do 220 g/m<sup>2</sup>  
Dvostrano skeniranje: od 38 do 220 g/m<sup>2</sup>  
\* Prihvatljiva težina za A6R ili manje je od 50 do 220 g/m<sup>2</sup>.

### Podržane veličine medija

Veličina za skeniranje na staklenoj površini: do 297 x 431,8 mm  
Veličina medija za mehanizam za uvlačenje dokumenata:  
A3, A4, A4R, A5, A5R, A6R, B4, B5, B5R, B6R  
Prilagođena veličina: od 70 x 139,7 mm do 304,8 x 431,8 mm

### Brzina skeniranja (slika u minuti: crno-belo/u boji; A4)

1-strano skeniranje: 135/135 (300 x 300 tpi, slanje), 80/80 (600 x 600 tpi, kopiranje)  
2-strano skeniranje: 270/270 (300 x 300 tpi, slanje), 160/90 (600 x 600 tpi, kopiranje)

### Rezolucija skeniranja (tpi)

Skeniranje za kopiranje: 600 x 600  
Skeniranje za slanje: (otpremanje) 600 x 600 (SMB/FTP/ WebDAV/IFAX), (preuzimanje) 600 x 600  
Skeniranje za faks: 600 x 600

### Specifikacije skeniranja sa preuzimanjem

Color Network ScanGear2. Za TWAIN i WIA  
Podržani OS: Windows® 8.1 / 10 / 11 / Server 2012 / Server 2012 R2 / Server 2016 / Server 2019 / Server 2022  
Od novembra 2021.

### Metod skeniranja

Skeniranje sa otpremanjem, skeniranje sa preuzimanjem, skeniranje u sanduču, skeniranje u Advanced Space, skeniranje na mrežu, skeniranje na USB memorijski uređaj, skeniranje na mobilne uređaje, skeniranje u informatički oblak (uniFLOW Online - opciono)

## SPECIFIKACIJE SLANJA

### Određište

Standardno: e-pošta/internet faks (SMTP), SMB3.0, FTP, FTPS, WebDAV, poštansko sanduču  
Opciono: Super G3 faks, IP faks

### Adresar

LDAP (2.000)/Lokalno (1.600)/Brzo biranje (200)

### Rezolucija slanja (tpi)

Otpremanje: do 600 x 600  
Preuzimanje: do 600 x 600

### Protokol za komunikaciju

Datoteka: FTP (TCP/IP), SMB3.0 (TCP/IP), WebDAV  
E-pošta/I-faks: SMTP, POP3

### Format datoteka

TIFF, JPEG, PDF (kompaktni, pretraživi, sa primenom smernica, optimizovano za web, PDF/A-1b, vektorizuj i umekšaj, šifrovani, potpis uređaja, potpis korisnika), XPS (kompaktni, pretraživi, potpis uređaja, potpis korisnika), Office Open XML (PowerPoint, Word)

# TEHNIČKE SPECIFIKACIJE

# Seriya imageRUNNER ADVANCE DX 6800

Univerzalne funkcije slanja	Izbor originalnog tipa, dvostrani original, knjiga na dve stranice, originalni različite veličine, podešavanje gustine, oštrina, odnos kopiranja, brisanje okvira, pravljenje zadatka, odloženo slanje, pregled, obaveštenje o završetku zadatka, naziv datoteke, tema/poruka, adresa za odgovor, prioritet e-pošte, TX izveštaji, orijentacija originalnog sadržaja, preskakanje praznih stranica	<b>EKOLOŠKE SPECIFIKACIJE</b>	Temperatura: 10 do 30°C Vlažnost: 20 do 80% RV (relativna vlažnost)
<b>SPECIFIKACIJE FAKSA</b>		<b>Radno okruženje</b>	220-240 V, 50/60 Hz, 6 A
Maksimalni broj linija za povezivanje	1	<b>Izvor napajanja</b>	Maksimalna: iR-ADV DX 6870i: približno 2.000 W iR-ADV DX 6860i: približno 1.800 W iR-ADV DX 6855i: približno 1.800 W Kopiranje (s uzastopnim skeniranjem s mehanizmom za automatsko dvostrano uvlačenje dokumenata): približno 858 W <sup>1</sup> U stanju pripravnosti: približno 50,7 W <sup>1</sup> U režimu mirovanja: približno 0,8 W <sup>2</sup>
Brzina modema	Super G3: 33,6 kb/s G3: 14,4 kb/s	<b>Potrošnja energije</b>	<sup>1</sup> Referentna vrednost: meri se za jednu jedinicu <sup>2</sup> 0,8 W nije dostupno u svim okolnostima, usled izvesnih postavki.
Metod komprimovanja	MH, MR, MMR, JBIG		Tipična potrošnja struje (TEC): iR-ADV DX 6870i: 0,85 kWh iR-ADV DX 6860i: 0,71 kWh iR-ADV DX 6855i: 0,67 kWh
Rezolucija (tpi)	400 x 400 (Ultrafina), 200 x 400 (Superfina), 200 x 200 (Fina), 200 x 100 (Normalna)		* U skladu sa USA Energy Star 3.0
Veličina za slanje/prijem	Slanje: A3, A4, A4R, A5 <sup>1</sup> , A5R <sup>1</sup> , B4, B5 <sup>2</sup> , B5R <sup>1</sup> Prijem: A3, B4, A4, A4R, A5R, B5, B5R	<b>Nivoi buke (crno-belo)</b>	<b>Nivo snage zvuka (LWA, m)</b> U toku rada (jednostrano) iR-ADV DX 6870i: 6,6 B*, kv 0,3 B* iR-ADV DX 6860i: 6,4 B*, kv 0,3 B* iR-ADV DX 6855i: 6,4 B*, kv 0,3 B* * Referentna vrednost: meri se za samo jednu jedinicu uz ISO7779, opisuje se pomoću ISO9296:2017
Memorija faksa	Do 30.000 stranica (2.000 zadataka)		<b>Zvučni pritisak (LpA, m)</b> U poziciji prolaznika: 51 dB* (iR-ADV DX 6860i), 50 dB* (iR-ADV DX 6855i) Stanje pripravnosti: 25 dB* * Referentna vrednost: meri se za samo jednu jedinicu uz ISO7779, opisuje se pomoću ISO9296:2017
Brojevi za brzo biranje	Maks. 200	<b>Standardi</b>	Blue Angel
Grupno biranje/odredišta	Maks. 199 brojeva	<b>POTROŠNI MATERIJAL</b>	
Sekvencijalni prenos	Maks. 256 adresa	<b>Kartridži sa tonerom</b>	C-EXV 61 Toner BK
Rezervna kopija memorije	Da	<b>Učinak tonera (procenjeni učinak pri pokrivenosti od 6%)</b>	C-EXV 61 Toner BK: 71.500 stranica
Funkcije faksa	Ime pošiljaoca (TTI), izbor telefonske linije (prilikom slanja faksa), direktno slanje, odloženo slanje, pregled, obaveštenje o završetku zadatka, TX izveštaji, prekid prenosa, sekvencijalno slanje, lozinka/slanje podadrese, poverljivo poštansko sandučić, evidencija 2 na 1	<b>SOFTVER I UPRAVLJANJE STAMPAČEM</b>	
<b>SPECIFIKACIJE ZA ČUVANJE</b>		<b>Praćenje i izveštavanje</b>	Universal Login Manager (ULM) <a href="#">uniFLOW Online Express</a> * Za više informacija, pogledajte <a href="#">uniFLOW Online Express</a> ili <a href="#">uniFLOW Online</a>
Poštansko sandučić (podržani broj)	100 korisničkih prijemnih sandučića, prijemno sandučić za memoriju izveštaja o prijemu, 50 prijemnih sandučića za poverljivi faks maksimalni kapacitet čuvanja 30.000 stranica (2.000 zadataka)	<b>Praćenje i izveštavanje</b>	iWEMC eMaintenance Content Delivery System
Advanced Space	Protokol za komunikaciju: SMB ili WebDAV Podržani klijentski računari: Windows <sup>®</sup> 8.1/10 Istovremene veze (maks.): SMB: 64, WebDAV: 3	<b>Alatke za daljinsko upravljanje</b>	Network ScanGear Canon Driver Configuration Tool
Dostupni prostor na disku za Advanced Space	Standardno: 16 GB (Sa opcijom: maks. 480 GB)	<b>Softver za skeniranje</b>	MEAP (Multifunctional Embedded Application Platform)
Napredne funkcije za prostor:	Potvrda identiteta za prijavljivanje na Advanced Space, funkcija sortiranja, štampanje PDF datoteke sa lozinkom, podrška za imageWARE Secure Audit Manager, pretraga, pregled datoteke, upravljanje proverom identiteta, otvoreno za javnost, URI TX, rezervna kopija/vraćanje	<b>Alatke za optimizovanje</b>	Kofax PowerPDF Advanced (opciono)
<b>SPECIFIKACIJE BEZBEDNOSTI</b>		<b>Platforma</b>	
Kontrola potvrde identiteta i kontrole pristupa	Potvrda identiteta korisnika (prijavljivanje pomoću slike, prijavljivanje pomoću slike i PIN-a, prijavljivanje pomoću kartice, prijavljivanje pomoću korisničkog imena i lozinke, prijavljivanje na nivou funkcije, prijavljivanje pomoću mobilnog uređaja), potvrda identiteta za ID odeljenja (prijavljivanje pomoću ID-a odeljenja i PIN-a, prijavljivanje na nivou funkcije), uniFLOW Online Express (prijavljivanje pomoću PIN-a, slike, slike i PIN-a, kartice, kartice i PIN-a, korisničkog imena i lozinke, ID-a odeljenja i PIN-a, prijavljivanje na nivou funkcije), Sistem za upravljanje pristupom (kontrola pristupa) * Čitači kartica su opciono, pogledajte hardverske dodatke Potrebna je aktivacija	<b>Objavljivanje dokumenata</b>	
Bezbednost dokumenata	Bezbednost štampe (bezbedno štampanje, šifrovanje bezbedno štampanje, štampanje sa nametnutnim zadržavanjem, uniFLOW Secure Print <sup>™</sup> ), prijem bezbednosti podataka (prijemno sandučić za poverljivi faks, automatsko prosledjivanje primljenih dokumenata), Bezbednost skeniranja (šifrovani PDF, PDF/XPS sa potpisom uređaja), PDF/XPS sa potpisom korisnika, Adobe LiveCycle <sup>®</sup> Rights Management ES2.5 Integration), Bezbednost sandučića (zaštita poštanskog sandučića pomoću lozinke, napredna kontrola pristupa prostoru), bezbednost podataka pri slanju (postavka za traženje unosa lozinke pri svakom prenosu, ograničene funkcije stanja e-pošte / datoteka, potvrda broja faksa, omogućavanje/ograničavanje prenosa u upravljačkom programu za faks, omogućavanje/ograničavanje slanja iz istorije, podrška za S/MIME), praćenje dokumenta (bezbedni vodeni žig) <sup>1</sup> Zahteva uniFLOW Online / uniFLOW	<b>OPCIJE ZA SKLADIŠTENJE PAPIRA</b>	Kapacitet papira: 2 x 550 listova (80 g/m <sup>2</sup> ) Tip papira: tanak, običan, recikliran, u boji, težak, za povezivanje, folija, unapred izbušen, memorandum Veličina papira: A3, A4, A4R, A5, A5R, A6R, B4, B5, B5R Prilagođena veličina: 98 x 148 mm do 304,8 x 457,2 mm Težina papira: od 52 do 256 g/m <sup>2</sup> Dimenzije (Š x D x V): 620 x 660 x 251 mm (povezano sa glavnim jedinicom) Težina: Približno 22 kg
Mrežna bezbednost	TLS 1.3, IPsec, IEEE802.1X potvrda identiteta, SNMP V3.0, funkcija zaštitnog zida (filtriranje IP/MAC adresa), WPA3 podrška (Wi-Fi), podrška za dvostruku mrežu (žični LAN/ bežični LAN, žični LAN/žični LAN), onemogućavanje nekorišćenih funkcija (omogućavanje/onemogućavanje protokola/aplikacija, omogućavanje/onemogućavanje daljinskog korisničkog interfejsa, omogućavanje/onemogućavanje USB interfejsa), odvajanje G3 faksa i LAN-a, odvajanje USB porta od LAN-a, zabrana izvršavanja datoteka sačuvanih u Advanced Box na višefunkcionalnom štampaču, skeniranje i slanje - rešavanje virusa za prijem e-pošte	<b>Kasetni mehanizam za uvlačenje papira - AQ1</b>	Kapacitet papira: 2.450 listova (80 g/m <sup>2</sup> ) Tip papira: tanak, običan, recikliran, u boji, težak, za povezivanje, unapred izbušen, memorandum Veličina papira: A4 Težina papira: od 52 do 256 g/m <sup>2</sup> Dimenzije (Š x D x V): 620 x 660 x 251 mm (povezano sa glavnim jedinicom) Težina: Približno 29 kg
Bezbednost uređaja	Zaštita podataka na SSD disku (šifrovanje podataka na SSD disku (FIPS140-2 validacija), zaključavanje SSD diska), standardno pokretanje SSD diska, Trusted Platform Module (TPM 2.0), funkcija sakrivanja evidencije zadataka, zaštita integriteta MFD softvera, provera integriteta MFD softvera (verifikacija sistema pri pokretanju, detektovanje neovlašćenog pokretanja sistema uz McAfee Embedded Control), HCD-PP Common Criteria sertifikat (potvrda na čekanju)	<b>Kasetna jedinica za uvlačenje velikog kapaciteta - C1</b>	Kapacitet papira: 2.700 listova (80 g/m <sup>2</sup> ) Tip papira: tanak, običan, u boji, recikliran, težak, unapred izbušen Veličina papira: A4, B5 Težina papira: od 52 do 256 g/m <sup>2</sup> Dimenzije (Š x D x V): 344 x 630 x 440 mm (povezano sa glavnim jedinicom) Težina: Približno 31 kg
Upravljanje uređajem i procena	Lozinka administratora, upravljanje digitalnim sertifikatom i ključem, podešavanje evidencija za reviziju, saradnja sa spoljnim bezbednosnim sistemom za reviziju (Security Information and Event Management), evidentiranje podataka slike, podešavanje smernica za bezbednost	<b>Magacin za papir - F1</b>	* Kapacitet papira može da se razlikuje u zavisnosti od tipa/veličine papira.
		<b>IZLAZNE OPCIJE*</b>	
		<b>Komplet 1. ležišta za kopiranje - A1</b>	Kapacitet (sa papirom od 80 g/m <sup>2</sup> ): A4, A5, A5R, A6R, B5: 250 listova SRA3, A3, A4R, B4, B5R: 100 listova Težina papira: od 52 do 300 g/m <sup>2</sup> Dimenzije (Š x D x V): 454 x 493 x 114 mm Težina: 1,2 kg
		<b>Unutrašnje dvosmerno ležište - M1</b>	Kapacitet ležišta (sa papirom od 80 g/m <sup>2</sup> ) Gornje ležište: A4, A5, A5R, A6R, B5: 100 listova SRA3, A3, A4R, B4, B5R: 50 listova Donje ležište (Komplet 1. ležišta za kopiranje - A1): A4, A5, A5R, A6R, B5: 250 listova SRA3, A3, A4R, B4, B5R: 100 listova Težina papira: od 52 do 300 g/m <sup>2</sup> Dimenzije (Š x D x V): 428 x 405 x 88 mm Težina: Približno 0,7 kg

# TEHNIČKE SPECIFIKACIJE

# Seriya imageRUNNER ADVANCE DX 6800

## Komplet 3. ležišta za kopiranje - A1

Kapacitet (sa papirom od 80 g/m<sup>2</sup>):  
A4, A5R, B5: 100 listova  
A3, A4R, B4, B5R: 75 listova  
Dimenzije (Š x D x V): 442 x 373 x 176 mm (povezano sa glavnim jedinicom, kada je produženo ležište izvučeno)  
Težina: 0,5 kg

## Unutrašnja jedinica za završnu obradu - L1 (nije podržano za IR-ADV DX 6870)

Kapacitet ležišta (sa papirom od 80 g/m<sup>2</sup>):  
Gornje ležište: SRA3, A3, A4, A4R, A5, A5R, A6R, B4, B5, B5R: približno 45 listova  
Donje ležište: A4, A5, A5R, B5: približno 500 listova, SRA3, A3, A4R, B4, B5R: 250 listova, A6R: 30 listova  
Koverte: 10 listova  
Težina papira: od 52 do 300 g/m<sup>2</sup>  
Položaj za heftanje: ugao, dvostruko  
Kapacitet za heftanje: (papir od 52 do 90 g/m<sup>2</sup>)  
A4, B5: 50 listova  
A4R: 40 listova  
A3, B4: 30 listova  
Ekonomična heftalica:  
A3, A4, B4, B5: 10 listova (52 do 64 g/m<sup>2</sup>)  
8 listova (65 do 81,4 g/m<sup>2</sup>)  
6 listova (82 do 105 g/m<sup>2</sup>)  
Heftanje na zahtev: 40 listova (80 g/m<sup>2</sup>)  
Dimenzije (Š x D x V): 743 x 525 x 225 mm (povezano sa glavnim jedinicom, kada je produženo ležište izvučeno)  
Težina: Približno 9,1 kg

## Uređaj za završnu obradu sa funkcijom heftanja - AB2

(zahteva Jedinicu za bafer prolaza - P2)  
Kapacitet ležišta (sa papirom od 80 g/m<sup>2</sup>):  
Gornje ležište: A4, A5, A5R, A6R, B5: približno 250 listova, SRA3, A3, A4R, B4, B5R: približno 125 listova  
Donje ležište: A4, A5, A5R, B5: 3.000 listova, SRA3, A3, A4R, B4, B5R: 1.500 listova, A6R: 250 listova  
Koverte: Monarch: 30 listova, COM10 No.10, DL, ISO-C5: 100 listova  
Težina papira:  
Gornje ležište 52 do 256 g/m<sup>2</sup>  
Donje ležište: 52 do 300 g/m<sup>2</sup>  
Položaj za heftanje: ugao, dvostruko  
Kapacitet heftanja: (52 do 90 g/m<sup>2</sup>)  
A4, B5: 50 listova  
A4R: 40 listova  
A3, B4: 30 listova  
Ekonomična heftalica:  
A3, A4: 10 listova (52 do 64 g/m<sup>2</sup>)  
8 listova (65 do 81,4 g/m<sup>2</sup>)  
6 listova (82 do 105 g/m<sup>2</sup>)  
Heftanje na zahtev: 50 listova (od 52 do 90 g/m<sup>2</sup>)  
Dimenzije (Š x D x V): 637 x 623 x 1142 mm (kada je produženo ležište izvučeno)  
Težina: Približno 31 kg

## Uređaj za savijanje papira / uređaj za opsecanje brošura - A1

(zahteva Jedinicu za bafer prolaza - P2)  
(Uključuje gornje osnovne specifikacije heftanja za Uređaj za završnu obradu sa funkcijom heftanja - AB2.)  
Veličina papira za sedlasto povezivanje: A3, A4R, B4  
Kapacitet heftalice za sedlasto povezivanje: 20 listova x 10 kompleta (52 do 81,4 g/m<sup>2</sup>) (uključujući 1 list za korice od 52 do 256 g/m<sup>2</sup>)  
Kapacitet V savijanja: do 3 lista (52 do 105 g/m<sup>2</sup>)  
Kapacitet C savijanja: do 5 listova (52 do 128 g/m<sup>2</sup>)  
Dimenzije (Š x D x V): 637 x 623 x 1142 mm (kada je produženo ležište izvučeno)  
Težina: Približno 57 kg

## Jedinica za savijanje papira - L1

(zahteva Jedinicu za bafer prolaza - P2 i spoljni uređaj za završnu obradu)  
Veličina papira: A3, A4, B4  
Kapacitet Z savijanja: 1 list (52 do 105 g/m<sup>2</sup>)  
Dimenzije (Š x D x V): 201 x 579 x 896 mm  
Težina: Približno 12 kg

## Unutrašnja jedinica za bušenje 2/4 rupe - D1 (nije podržano za IR-ADV DX 6870)

(Zahteva Unutrašnju jedinicu za završnu obradu - L1)  
2 ili 4 rupe  
Prihvatljiva težina papira za bušenje: 52 do 300 g/m<sup>2</sup>  
Prihvatljiva veličina papira za bušenje:  
Dve rupe: A3, A4, A4R, A5, B4, B5, B5R  
Četiri rupe: A3, A4

## Unutrašnja jedinica za bušenje 4 rupe - D1 (nije podržano za IR-ADV DX 6870)

(Zahteva Unutrašnju jedinicu za završnu obradu - L1)  
4 rupe  
Prihvatljiva težina papira za bušenje: 52 do 300 g/m<sup>2</sup>  
Prihvatljiva veličina papira za bušenje:  
Četiri rupe: A3, A4, A4R, A5, B4, B5, B5R

## Jedinica za bušenje 2/4 rupe - A1

(zahteva Uređaj za završnu obradu sa funkcijom heftanja - AB2 ili Uređaj za savijanje papira / uređaj za opsecanje brošura - A1)  
2 ili 4 rupe  
Prihvatljiva težina papira za bušenje: 52 do 300 g/m<sup>2</sup>  
Prihvatljiva veličina papira za bušenje:  
Dve rupe: A3, A4, A4R, A5, B4, B5, B5R  
Četiri rupe: A3, A4

## Jedinica za bušenje 4 rupe - A1

(zahteva Uređaj za završnu obradu sa funkcijom heftanja - AB2 ili Uređaj za savijanje papira / uređaj za opsecanje brošura - A1)  
4 rupe  
Prihvatljiva težina papira za bušenje: 52 do 300 g/m<sup>2</sup>  
Prihvatljiva veličina papira za bušenje:  
Četiri rupe: A3, A4, A4R, A5, B4, B5, B5R

## HARDVERSKA DODATNA OPREMA

### Čitači kartica

Dostupni su različiti čitači kartica, npr. MiCard Plus. Da biste dobili više detalja, obratite se lokalnoj kancelariji kompanije Canon  
Čitač kartica - F1  
Kučičke za čitač IC kartica za numeričku tastaturu - A1

### Ostalo

Poklopac štampača - M2  
Dodatak za uvlačenje umetaka - F1  
Jedinica za bafer prolaza - P2  
Pomoćno ležište - B1  
Numerička tastatura - A2  
Instant heftalica - B1 (opciono)

## BEZBEDNOSNE OPCIJE

### Bezbednost podataka

SSD od 250 GB - A1 (koristi se sa Kompletom za dupliranje podataka u memoriji - A1)  
1TB SSD - A1  
Komplet za dupliranje podataka u memoriji - A1

## OPCIJE SISTEMA I KOMANDERA

### Dodatna oprema za štampač

Komplet međunarodnih PCL fontova - A1  
PS komplet za štampač - BC1

### Štampanje bar-kodova

Komplet za štampanje bar-kodova - D1

### Sistemske dodaci

Komplet za interfejs za upravljanje kopiranjem - A1  
Komplet za serijski interfejs - K3  
Komplet za povezivanje - A3 za Bluetooth LE

### Dodaci za faks

Super G3 kartica za faks - AX1  
Komplet za udaljeni faks - A1  
IP faks komplet za nadogradnju - B1

## DRUGE OPCIJE

### Dodatna oprema za pristupačnost

Ručica za pristup ADF uređaju - A1  
Komplet za glasovno navođenje - G1  
Komplet za glasovno upravljanje - D1

### Potrošni materijal

Heftalica - P1 (2 x 5.000 komada)  
Kartridž heftalice - Y1 (2 x 2.000 komada)\*  
\* Samo za uređaj za opsecanje brošura

### Zaštita uređaja

Antimikrobna folija\* - Različiti listovi napravljeni tako da se poklapaju sa tačkama na uređaju koje se najviše dodiruju.  
\*Preporučuje se da nanošenje obavi servisni inženjer

## Softver i rešenja



## Sertifikati i kompatibilnost



Canon Inc.  
canon.com

Canon Europe  
canon-europe.com

Serbian edition

© Canon Europa N.V. 2022.